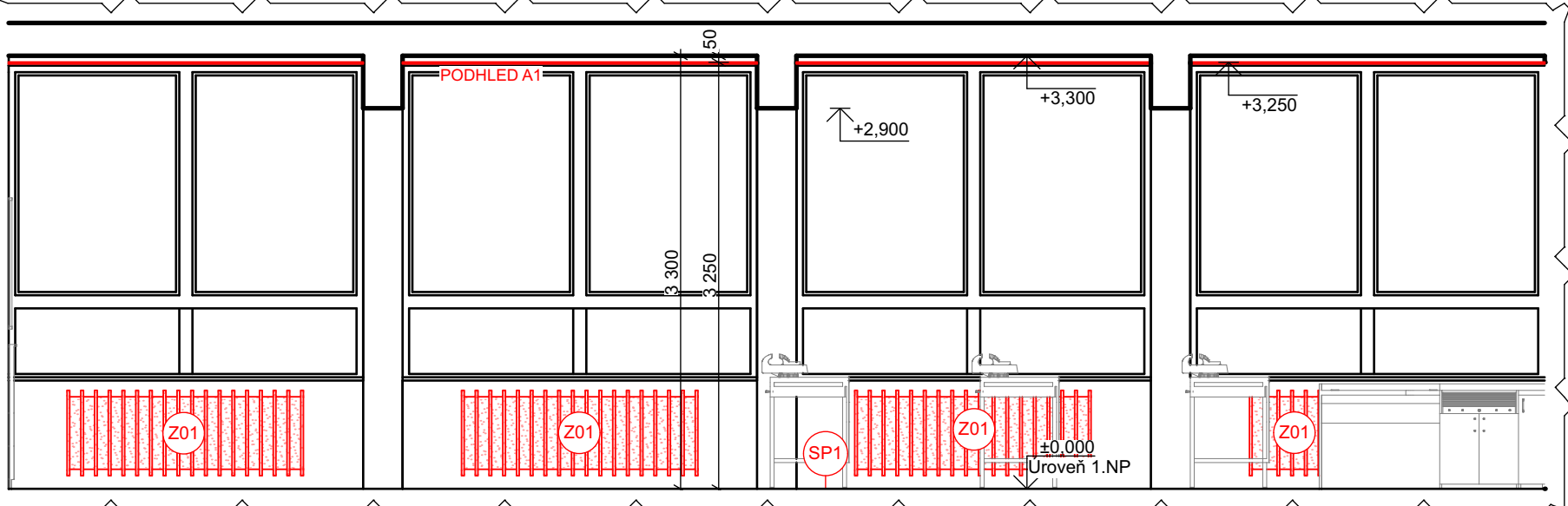
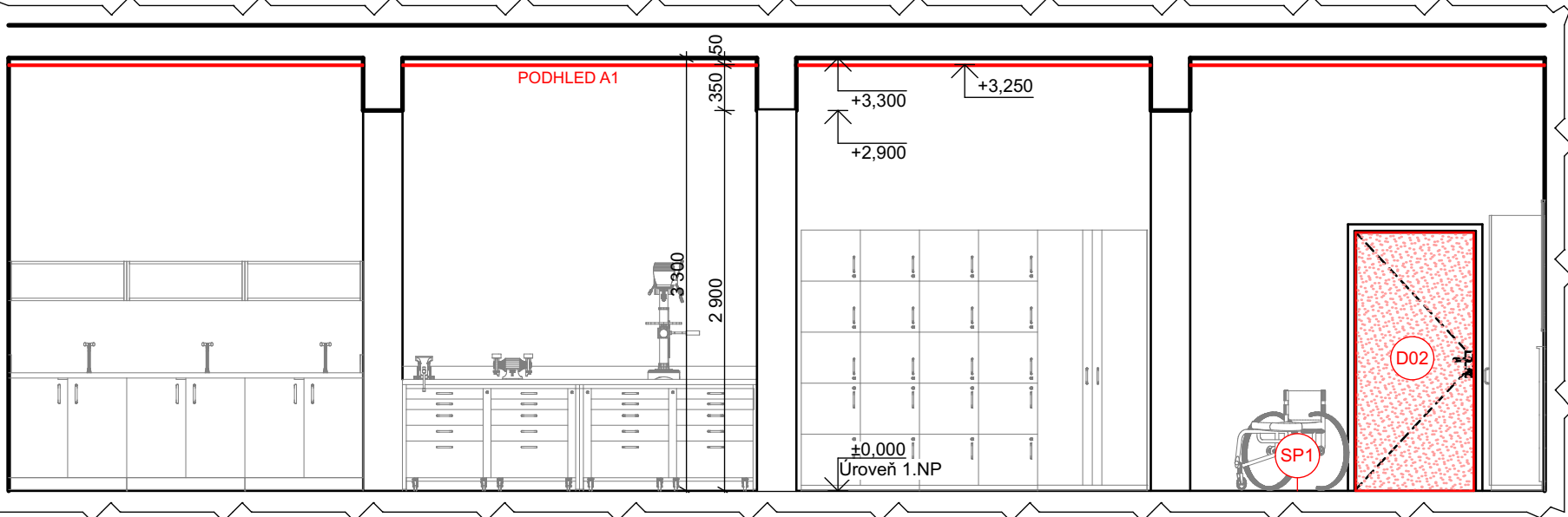


POHLEDY UČEBNA

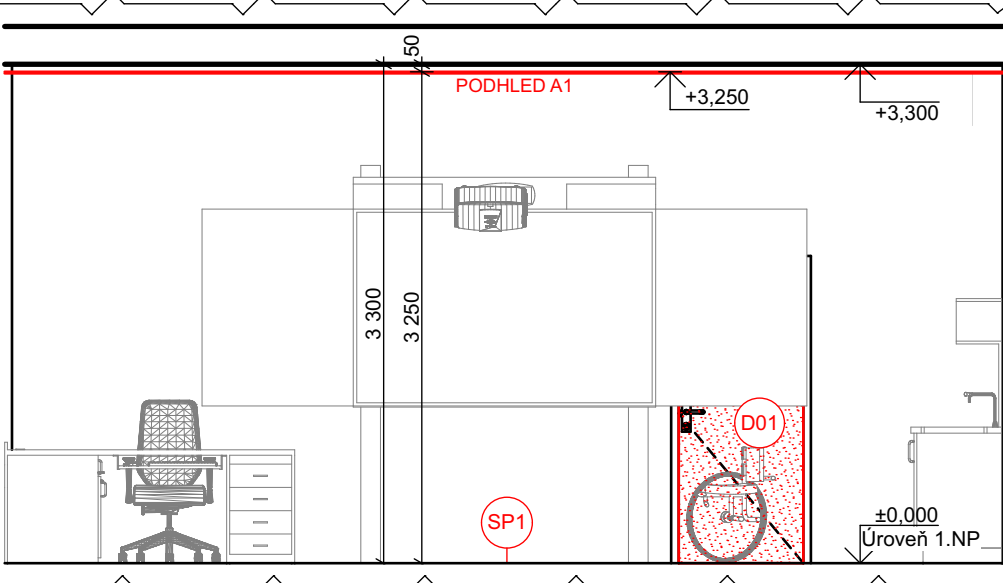
P17



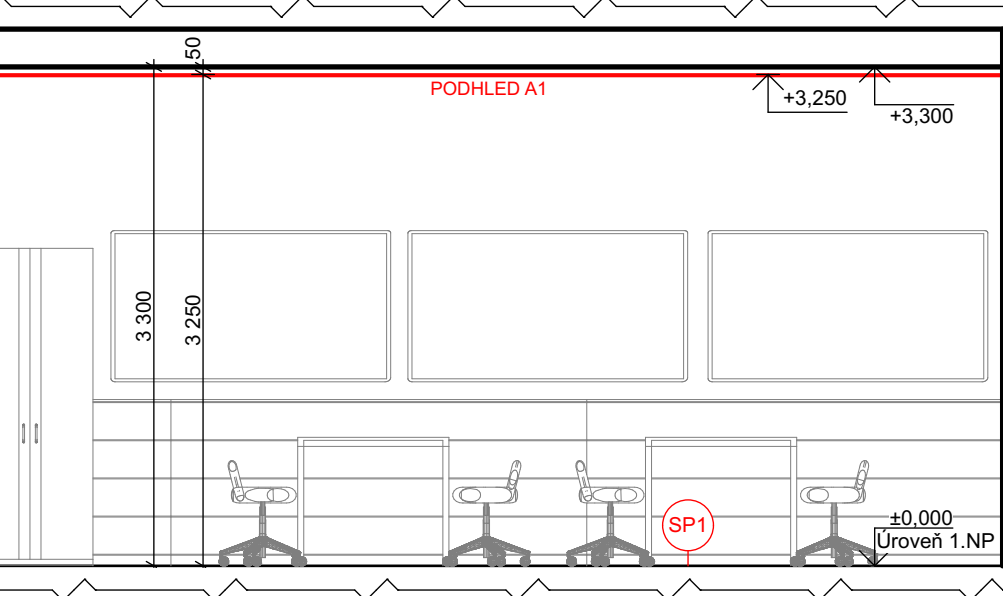
P19



P18



P20



Tabulka místnosti 1.NP - Učebna						
Č.	Název místnosti	Plocha podlahy (m2)	Podlaha	Strop	Stěny	Plocha stěn (m2)
1.09	UČEBNA	76,96	SP1 - PVC, vč. soklu v. 100 mm	Podhled - A1	Malba - bílá/ omyvatelný nátěr do v. 1500 mm	50,0/41,0

Legenda:

- Stávající konstrukce
- Nové prvky/konstrukce

Legenda konstrukcí

- Podhled s akustickou pohltivostí a zvukovou odrazivostí
- Nosná konstrukce podhledu
- Akustický podhled 600x600 mm

Legenda prvků

- Nový nátěr otopného tělesa, barva bílá

Skladby povrchů:

- Skladba podlahy - PVC
- PVC nášlapná vrstva
- Lepidlo
- Penetrace
- Samonivelační potěr
- Penetrace
- Cementový potěr C25 + KARI sit' 6/100/100 mm
- Separční vrstva - PE fólie
- EPS 150S - kročejová izolace
- Očištění a vyspravení stávající konstrukce

Tabulka dveří 1.NP - Sklad, kabinet a bezbariér. WC							
Ozn.	Ks	Náhled, š x v (mm)	L/P	Popis	Povrchová úprava	Kování	Poznámka
D03	1		P	Vnitřní dřevěné dveře jednokřídlé, plně, bez prahu, běžný zámek	Dveřní křídlo - CPL laminát - barva šedá/ zárubeň - černá	Bude provedeno obroušení stávající zárubně a bude proveden nový nátěr, následně bude doplněn samozavírač se zpožděním	Dveřní křídlo bude opatřeno vodorovným madlem ve výšce 800-900 mm na opačné straně oproti závěsům, okopovým plechem v.400 mm
D04	1		P	Vnitřní dřevěné dveře jednokřídlé, plně, bez prahu, běžný zámek	Dveřní křídlo - CPL laminát - barva šedá/ zárubeň - černá	Bude provedeno obroušení stávající zárubně a bude proveden nový nátěr, následně bude doplněn samozavírač se zpožděním	Dveřní křídlo bude opatřeno vodorovným madlem ve výšce 800-900 mm na opačné straně oproti závěsům okopovým plechem v.400 mm
	2						

Poznámka:

- Všechny řešené části budou nově vymalovány a bude provedeno vyspravení stávajících omítek cca z 30%.
- Bezbariérové řešené části školy budou provedeny v souladu s vyhláškou 398/2009 Sb. v platném znění, o obecných technických požadavcích zabezpečující bezbariérové užívání staveb.
- Při realizaci stavby musí být dodrženy požadavky vyhlášky 410/2005 Sb..
- Všechny prostupy/drážky konstrukcemi budou koordinovány s jednotlivými částmi projektové dokumentace.
- Nová skladba podlahy nesmí být provedena těžší než stávající skladba - Nesmí dojít k přetížení stávající konstrukce!!!
- Nábytek zaznamenaný pro koordinaci, podrobně viz. samostatná část PD
- Po provedení demontáží stáv. podlahové krytiny bude přizván projektant k posouzení stavu stávající podlahy, v případě vyhovujícího stavu nebude provedeno vybourání stávající podlahy, ale pouze nová podlahová krytina.
- Podlahová krytina musí splňovat požadavek na součinitel smykového tření dle ČSN 73 4130 v ploše $\mu \geq 0,5$.

Poznámka:*

* Tloušťka tepelné izolace bude upravena dle skutečnosti po vybourání původní skladby podlahy, tak aby byla v rovině s podlahou v chodbě.

Malby - stěny, stropy

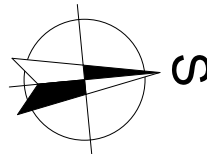
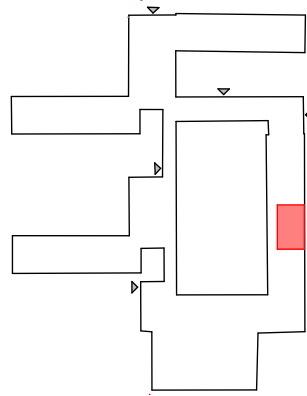
- práce zahrnuje provedení očištění, ometení omítek, penetrace podkladu 2x malba bílá - disperzní paropropustná/omyvatelný nátěr paropropustný



Oprava omítek:

- oškubání stávající malby, oklepání nesoudržných omítek předpoklad 30%, vyspravení jádrovou omítkou 30% a celoplošné přestukování jemnou štukovou omítkou.
- před realizací štukové omítky se provede zdrsnění podkladu a penetrace

Podhledy

- Nové akustické podhledy v učebnách musí splňovat podmínky normy dle ČSN 73 0527
- Před realizací musí zhotovitel zpracovat akustickou studii na konkrétně zvolený typ podhledu a předložit objednateli a projektantovi k odsouhlasení
- Po realizaci musí zhotovitel zajistit měření doby dozvuku pro ověření splnění normových požadavků a předat protokol o měření doby dozvuku s kladným výsledkem



ZODP. PROJEKTANT: ING. LADISLAV ZAHRADNÍČEK		PODPIS 		Občanská 1116/18 710 00 Ostrava – Slezská Ostrava	
VYPRACOVAL: ING. LUKÁŠ PITRA					
INVESTOR: STATUTÁRNÍ MĚSTO KARVÍNÁ, FRYŠTÁTSKÁ 72/1, 733 24 KARVÍNÁ		NÁZEV AKCE:	ČÁST: STAVEBNÍ	FORMAT: A2	
REKONSTRUKCE A VYBAVENÍ ODBORNÝCH UČEBEN NA ZŠ SLOVENSKÁ			DATUM: PROSINEC 2018	STUPEŇ: DPS	
			MÍSTO STAVBY: PARC.Č. 2715/103, 2715/107, K.U. KARVÍNÁ MĚSTO		
			STAVEBNÍ OBJEKT: SO 01		ČÍSLO VÝKRESU: D.1.1.b)03
			MĚŘITKO: 1:50		
OBSAH VÝKRESU: 1.NP - DÍLNA - NOVÝ STAV					